

خلاقیت موسیقی

مدت پاسخگویی ۲۰ دقیقه

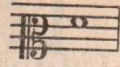
- ۲۲۱- اگر کلارینت لا نت نوشته شده ی فا دیز را بنوازد، کدام صدا تولید خواهد بود؟  
 (۱) لا (۲) می (۳) ر دیز (۴) سل دیز
- ۲۲۲- کوک ویولونسل در مقایسه با ویولا چه حالتی دارد؟  
 (۱) یک اکتا و بم تر (۲) یک چهارم بم تر (۳) یک پنجم بم تر (۴) هم صدا
- ۲۲۳- در یک پارتیتور ارکستری کلاسیک کدام ساز بادی چوبی بالاتر از بقیه سازها قرار می گیرد؟  
 (۱) آبا (۲) فلوت (۳) کلارینت (۴) فلوت پیکولو
- ۲۲۴- در کدام ساز از کلید تنور استفاده می شود؟  
 (۱) پیانو (۲) ترومیت (۳) ویولا (۴) فاگوت
- ۲۲۵- نمونه ی مقابل، متعلق به کدام آهنگساز می باشد؟  
 (۱) بتهوون (۲) موتزارت (۳) شوبرت (۴) شومان



- ۲۲۶- سمفونی پنجم بتهوون با کدام فاصله آغاز می شود؟  
 (۱) هم صدا (۲) دوم بزرگ (۳) سوم بزرگ (۴) چهارم درست
- ۲۲۷- اپرای «فلوت سحر آمیز» اثر چه کسی است؟  
 (۱) وردی (۲) روسینی (۳) گلوک (۴) موتزارت
- ۲۲۸- فوگ به کدام نوع از انواع موسیقی تعلق دارد؟  
 (۱) آرگانوم (۲) پولی فونیک (۳) یک صدایی (۴) هوموفونیک
- ۲۲۹- روبرت شومان به دوران موسیقی ..... تعلق دارد.  
 (۱) باروک (۲) رومانیک (۳) کلاسیک (۴) مدرن
- ۲۳۰- شکل اولیه ی نامگذاری نت های امروزی توسط چه کسی ابداع شده است؟  
 (۱) پاپ گرگوار اول (۲) اورلاندو دی لاسو (۳) گیدو دارتسو (۴) یوهان سباستیان باخ
- ۲۳۱- کدام دانگ، دانگ اصلی دستگاه شور می باشد؟  
 (۱) ۱ (۲) ۲ (۳) ۳ (۴) ۴

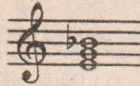


- ۲۳۲- پولیفونی، به چه معنا است؟  
 (۱) یک صدایی (۲) چند صدایی (۳) چند بخشی (۴) مودال
- ۲۳۳- اگر طول یک سیم مرتعش با ثابت ماندن دیگر مشخصه های آن ثلث گردد، صدای آن:  
 (۱) به اندازه ی یک فاصله ی دوازدهم درست زیرتر می شود. (۲) به اندازه ی یک فاصله ی پنجم درست زیرتر می شود. (۳) به اندازه ی یک فاصله ی یک اکتا و زیرتر می شود. (۴) به اندازه ی یک فاصله ی یک اکتا و زیرتر می شود.
- ۲۳۴- ماژور نسبی گام فا مینور، کدام گام است؟  
 (۱) فا ماژور (۲) ر بمل ماژور (۳) لا بمل ماژور (۴) می بمل ماژور
- ۲۳۵- تنور به کدام دسته از صداهای انسانی اطلاق می شود؟  
 (۱) زیر زنانه (۲) زیر مردانه (۳) بم زنانه (۴) بم مردانه



چهار (۴)

پنج درجه (۴)



نیم ضرب (۴)

۲۳۶- نت مقابل، ..... نامیده می شود.

- (۱) فا
- (۲) می
- (۳) سی
- (۴) سل

۲۳۷- گام فا مینور، دارای ..... بمل در سر کلید می باشد.

- (۱) یک
- (۲) دو
- (۳) سه

۲۳۸- گام یک پرده ای دارای چند درجه متفاوت است؟ (بدون تکرار پایه)

- (۱) دوازده درجه
- (۲) هشت درجه
- (۳) شش درجه

۲۳۹- آکورد مقابل از نوع ..... می باشد.

- (۱) افزوده
- (۲) مازور
- (۳) کاسته
- (۴) مینور

۲۴۰- نت سیاه در میزان شش - هشتم چند ضرب به شمار می رود؟

- (۱) دو سوم ضرب
- (۲) دو ضرب
- (۳) یک ضرب